

Aparthotel Park Avangard und Panorama Avangard - 8 Tage

Swinemünde, polnisch Swinoujscie, ist einer der bekanntesten Ferien- und Badeorte an der polnischen Ostseeküste. Der Ort erstreckt sich über mehrere Inseln, die bekanntesten sind Usedom, Wollin und Kaseburg. Der Ort wird im Süden und Osten vom Stettiner Haff begrenzt. Im Norden grenzt der Ort an die Ostsee. Zwischen Usedom und Wollin verkehrt eine Autofähre. Klimatisch gesehen hat Swinemünde überdurchschnittlich viele Sonnenstunden. Das Meerwasser ist eines der wärmsten Polens. Der Ort ist Handels- und Hafenstadt und hat ca. 45.000 Einwohner. Die deutschen „Kaiserbäder“ sind per Schiff, Bus, Fahrrad oder zu Fuß bequem erreichbar.



Lage: Direkt im neuen Kur- und Erholungsgebiet in Swinemünde gelegen. Das Avangard – Resort zählt zu den modernsten und am Besten ausgestatteten Unterkünften in Swinemünde und besteht aus den miteinander verbundenen Häusern Panorama und Park. Diese sind nur ca. 100 m vom Strand entfernt. Zum Stadtzentrum sind es ca. 1500 m.

Ausstattung: Rezeption, Lift, Restaurant mit Terrasse, Café, Bar, Speisesaal, Fitnessraum, Trocken- und Dampfsauna, Whirlpool und Schwimmbad (ca. 30 Grad warm, 8x6 m und 1,40 m tief).

Zimmer: Die schönen, luxuriösen Doppelzimmer und Appartements sind 22-50 m² groß, verfügen über DU/WC, SAT-TV, Kühlschrank, Föhn, Wasserkocher, Internetanschluss, teilweise mit Balkon.

Hotelservice: Safe an der Rezeption (kostenlos), Bademantelausleihe (2,50 € pro Tag), Tiefgarage (saisonabhängig ca. 7,50 € bis 10,00 € pro Tag), bewachter Parkplatz (ca. 7 € pro Tag). Kreditkarten werden akzeptiert (außer American Express). Haustiere erlaubt (ca. 12,50 € pro Tag). Fahrradverleih (ca. 6,50 € pro Tag). 1x kulturelle Veranstaltung oder Tanzabend pro Woche.

Verpflegung: Frühstück als Buffet, Mittagessen je nach Belegung als Menü oder Buffet und das Abendessen als kalt / warm Buffet. Diätkost auf Anfrage möglich.

Kur und Erholung: Alle ärztlichen Untersuchungen und Kurbehandlungen erfolgen in der professionellen Kurabteilung im Haus Panorama. Spa-Anwendungen und kosmetische Leistungen erfolgen in der modernen, hoteleigenen Spa-Abteilung im Haus Park.

Kuranwendungen: Hydromassage, Perlenbad, Aquagymnastik, Interferenzstrom, Ionophorese, Laser, Soluxlampe, Biotron, Moorpackungen, Galvanisation, Inhalationen, Heilmassage, klassische Massage, Fußmassage, Lymphdrainage.

Hinzubuchbare Leistungen:

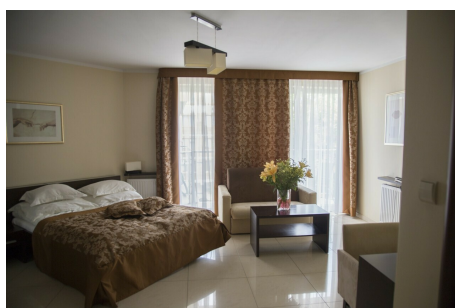
- Vollpension: 25 € pro Woche

Kosten vor Ort:

- Kurtaxe (ca. 1 € pro Tag)

Ihr Plus:

- 10% Rabatt auf alle weiteren Anwendungen in der hoteleigene Spa-Abteilung
- Vorteilskarte Swinemünde u.a. mit Rabatten in Café's und Geschäften



Leistungen:

Leistungsbeschreibung:

- 7, 14, oder 21 Übernachtungen mit Halbpension
 - Kostenlose Schwimmbad-, Sauna-, Dampfbad- und Whirlpoolnutzung außerhalb der Behandlungszeiten
 - deutschsprachige Reisebetreuung
- zubuchbare Leistungen:
- Vollpension
 - Kurpakete
 - Bus- oder Limousinentransfer (Haustür-->Hotel-->Haustür)
 - Ein individuell ihren Bedürfnissen angepasstes Versicherungspaket mit Reiserücktrittskostenversicherung, Urlaubsgarantie (Reiseabbruchversicherung), Notfallversicherung, Reiseunfallversicherung, Reisegepäckversicherung und Autoreiseschutzbrief (bei Eigenanreise). Wir beraten Sie gern.
 - Die Erweiterung des Reiseversicherungspaketes ist durch Hinzubuchung einer Auslandsreise-Krankenversicherung oder des Ausschlusses eines Selbstbehaltes möglich.
- zusätzliche Leistungen bei Transfer:
- Haustür-->Hotel-->Haustür
 - Transferservice mit Kleinbus oder Limousinentransfer
- Buspreis: + 99 EUR pro Person
Limousine: + 529 EUR pro Limousine

zubuchbare Optionen / Ermäßigungen:

Vollpension 7 Tage	26 €
Vollpension 14 Tage	52 €
Vollpension 21 Tage	78 €
Kurpaket Vitalkur 1 Woche	26 €
Kurpaket Vitalkur 2 Wochen	52 €
Kurpaket Vitalkur 3 Wochen	78 €
Wellnesspaket 1	26 €
Wellnesspaket 2	50 €
Bustransfer	99 €
Limousinentransfer (bis 5 Personen)	529 €

Preis: